

Lista danych dotyczących terenu

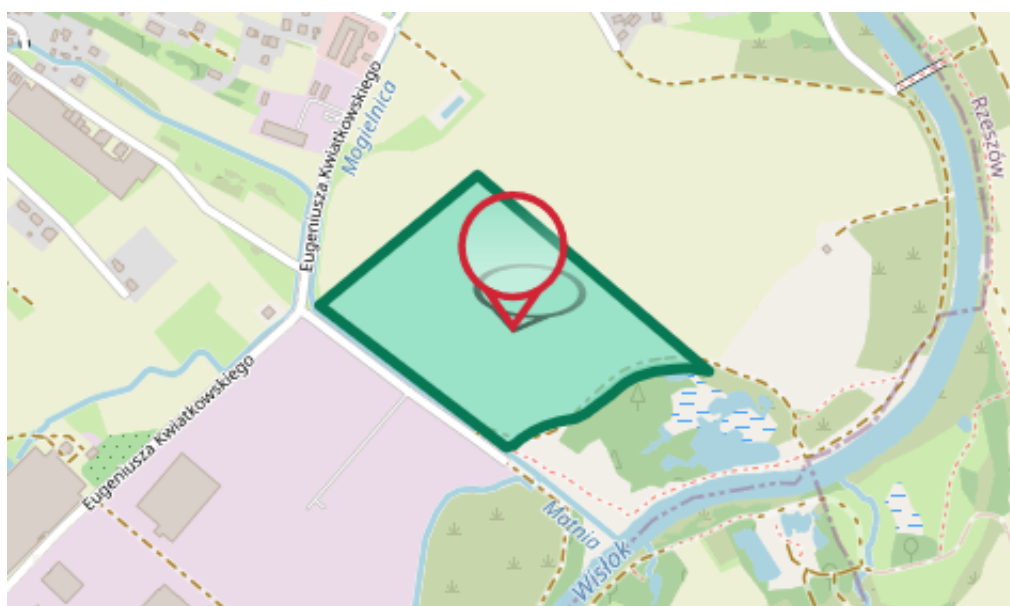
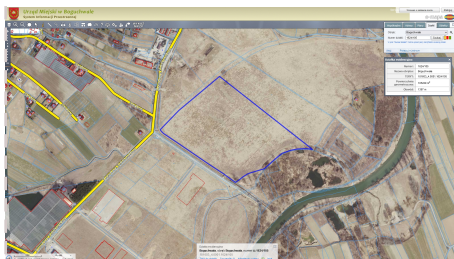
Położenie	Nazwa lokalizacji oraz numery działek	Boguchwała, działka nr: 1624/105		
	Miasto / Gmina	Boguchwała		
	Adres (ulica, nr)	ul. Kwiatkowskiego		
	Powiat	rzeszowski		
	Województwo	podkarpackie		
	Działka znajduje się w obszarze zarządzania SSE	Tak		
	SSE	SSE Euro-Park Mielec		
	Strona internetowa	https://boguchwala.e-mapa.net/?ParcelsForSale=181603_4.0001.1624/105		
	Link do My maps	https://boguchwala.e-mapa.net/?ParcelsForSale=181603_4.0001.1624/105		
Powierzchnia nieruchomości	Maksymalna dostępna powierzchnia (w jednym kawałku) [ha]	10.57 ha		
	Kształt działki	Prostokąt	Kształt zbliżony do prostokąta lub rombu	
	Możliwość połączenia terenu	Na ten moment nie ma możliwości powiększenia ani pomniejszenia terenu		
Informacje dotyczące nieruchomości	Orientacyjna cena gruntu [PLN/[m ²]] włączając 23% VAT	120 PLN/m ²		
	Aktualny plan zagospodarowania przestrzennego (T/N)	Tak		
	Link do uchwały	https://bip.ires.pl/gfx/boguchwala/files/a.wojcik/2012/Uchwala_412.pdf		
	Formy wsparcia na poziomie lokalnym	Nie		
	Właściciel/ Właściciele	Rodzaj właściciela	Właściciel Gmina Boguchwała	
		Powierzchnia przypadająca na właściciela	10.57 ha	
Przeznaczenie w MPZP	Przeznaczenie w miejscowym planie zagospodarowania przestrzennego	Zabudowa produkcyjna, składy, magazyny		

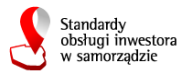
	Warunki nabycia/ udostępniania	Sprzedaż	Tak
		Użytkowanie wieczyste	Nie
		Wynajem	Nie
Charakterystyka działki	Różnica poziomów terenu [m]	0,5	
	Ograniczenia wysokości budynków [m]	12 m	
	Procent dopuszczalnej zabudowy	70	
	Zanieczyszczenia wód powierzchniowych i gruntowych (T/N)	Nie	
	Poziom wód gruntowych [m]	3,3	
	Czy były prowadzone badania geologiczne terenu (T/N)	Tak	
	Ryzyko wystąpienia zalań lub obsunięć terenu (T/N)	Nie	
	Przeszkody podziemne (T/N)	Nie	
	Przeszkody występujące na powierzchni terenu (T/N)	Nie	
	Istniejące ograniczenia ekologiczne (T/N)	Nie	
	Budynki i zabudowania na terenie (T/N)	Nie	
	Obecne użytkowanie		inne: pastwiska
			inne: grunty zadrzewione i zakrzewione na użytkach rolnych
Klasa gleby		IIIa: dotyczy Ps III	
	Powierzchnia [m ²]	10.27 ha	
		VI: dotyczy Ps VI	
	Powierzchnia [m ²]	0.18 ha	
		V: dotyczy Lzr Ps V	
	Powierzchnia [m ²]	0.12 ha	
Połączenia transportowe			

	Dojazdowa droga do terenu	gminna asfaltowa: Na odcinku od drogi krajowej DK19 do terenu inwestycji szerokość jezdni jest nie mniejsza niż 6,0 m. Nie zostało wprowadzone ograniczenie tonażu, jednak zgodnie z obowiązującymi przepisami na drogach publicznych, a taki prowadzą do terenu inwestycji, dopuszcza się ruch pojazdów o nacisku pojedynczej osi napędowej do 11,5 t. Drogi dojazdowe na bieżąco są remontowane.	
		Szerokość użytkowa drogi	6 m
	Autostrada/droga ekspresowa/droga krajowa [km]	Oznaczenie drogi Autostrada A4	Odległość 20 km
		Oznaczenie drogi droga krajowa DK19	Odległość 2 km
		Oznaczenie drogi droga ekspresowa - Węzeł Rzeszów Południe (Kielanówka)	Odległość 11 km
	Porty rzeczne i morskie w odległości do 200 km [km]	Port port rzeczny w Sandomierzu	Odległość 130 km
	Kolej [km]	Miasto Boguchwała	Odległość do linii kolejowej 2.5 km
	Bocznica kolejowa [km]	Miasto	2.5 km
	Najbliższe lotnisko międzynarodowe [km]	Lotnisko Port Lotniczy Jasionka	Odległość 20 km
	Najbliższe miasto wojewódzkie [km]	Miasto Rzeszów	Odległość 3 km
Istniejąca infrastruktura	Elektryczność na terenie (T/N)	Tak	Odległość przyłącza od granicy terenu [m] 250 m
			Napięcie [kV] 1 kV
		Dostępna moc [MW]	150 kW - 0,15 MW

	Gaz na terenie (T/N)	Tak	Odległość przyłącza do granicy działki [m]	0 m
			Wartość kaloryczna [MJ/Nm ³]	38 MJ/Nm ³
			Średnica rury [mm]	160 mm
			Dostępna objętość [Nm ³ /h]	150
	Woda przeznaczona do celów socjalnych na terenie (T/N)	Tak	Odległość przyłącza od granicy terenu [m]	0 m
			Dostępna objętość [m ³ /24h]	15
	Woda przeznaczona do celów przemysłowych na terenie (T/N)	Tak	Odległość przyłącza do granicy działki [m]	0 m
			Dostępna objętość [m ³ /24h]	15
	Kanalizacja na terenie (T/N)	Tak	Odległość przyłącza do granicy terenu [m]	0 m
			Dostępna objętość [m ³ /24h]	15
	Oczyszczalnia ścieków na terenie bądź w bezpośrednim sąsiedztwie	Tak		
	Telefony (T/N)	Tak	Odległość przyłącza od granicy terenu [m]	0 m
Osoba przygotowująca ofertę	Imię i Nazwisko	UM Boguchwała - um@boguchwała.pl		
	Stanowisko	Małgorzata Rechtoń		
	Telefon	17 875 52 24		
	e-mail	um@boguchwała.pl		
	Języki	polski		
Osoby do kontaktu	Imię i Nazwisko	UM Boguchwała - um@boguchwała.pl		
	Stanowisko	Małgorzata Rechtoń		
	Telefon	17 875 52 24		
	e-mail	um@boguchwała.pl		
	Języki	polski		
	Imię i Nazwisko	UM Boguchwała - um@boguchwała.pl		
	Stanowisko	Justyna Placha - Adamska		

	Telefon	17 875 52 00
	e-mail	um@boguchwala.pl
	Języki	polski, angielski
Utworzony przez		





Unia Europejska
Europejski Fundusz Społeczny



Generator Ofert Inwestycyjnych współfinansowany ze środków Europejskiego Funduszu Społecznego w ramach Programu Operacyjnego Wiedza Edukacja Rozwój na lata 2014-2020, projekt „Standardy obsługi inwestora w samorządzie”